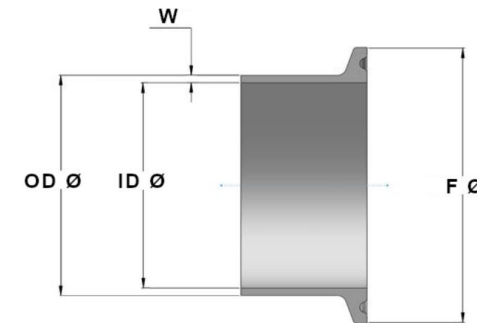
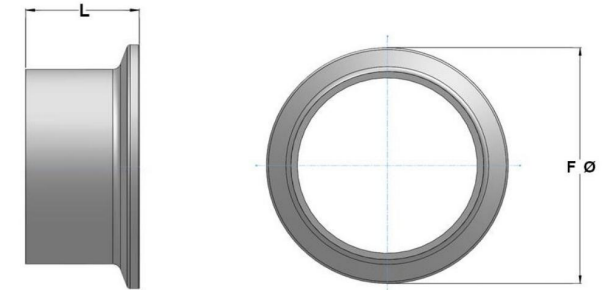


KRÓCCE TC - SMS 3008							
Rozmiar nominalny	Rozmiar krócca		W - grubość ścianki krócca	F - $\phi$ talerzyka	L - długość krócca	Waga [kg]	Kod
	OD - $\phi$ zew.	ID - $\phi$ wew.					
18.0 - 3/4"	18,0	16,0	1,0	25,0	21,5	0,02	KRTC.SM8.0075
25.0 - 1"	25,0	22,6	1,2	50,5	21,5	0,07	KRTC.SM8.0100
38.0 - 1 1/2"	38,0	35,6	1,2	50,5	21,5	0,05	KRTC.SM8.0150
51.0 - 2"	51,0	48,6	1,2	64,0	21,5	0,06	KRTC.SM8.0200
63.5 - 2 1/2"	63,5	60,3	1,6	77,5	21,5	0,10	KRTC.SM8.0250
76.1 - 3"	76,1	72,9	1,6	91,0	21,5	0,12	KRTC.SM8.0300
89.0 - 3 1/2"	89,0	85,0	2,0	106,0	21,5	0,21	KRTC.SM8.0350
101.6 - 4"	101,6	97,6	2,0	119,0	21,5	0,21	KRTC.SM8.0400



Materiał: AISI 316L (1.4404)  
 Wykończenie powierzchni:  $Ra \leq 0.8 \mu m$   
 Elementy wykonane z certyfikowanego, pełnego pręta  
 Wymiary OD - ID - W - FØ - L - podano w [mm]